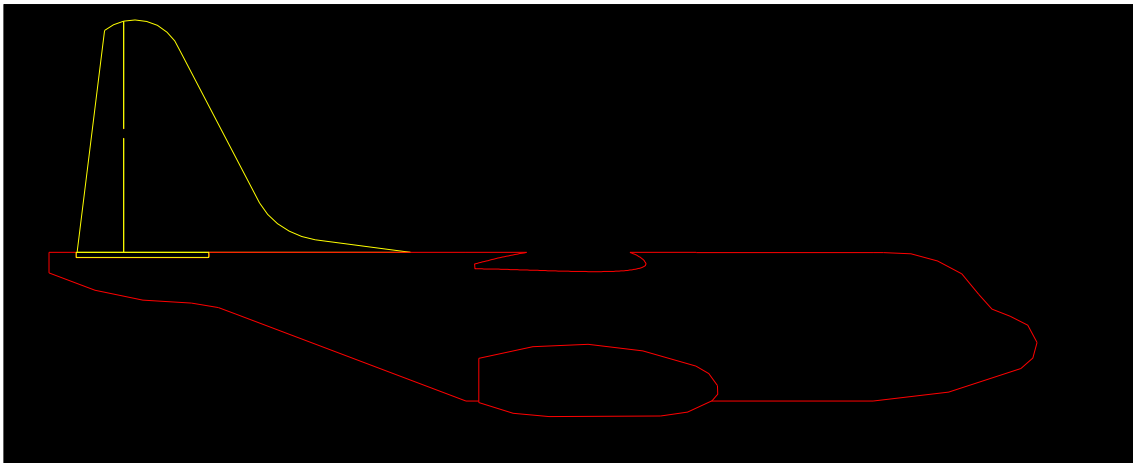
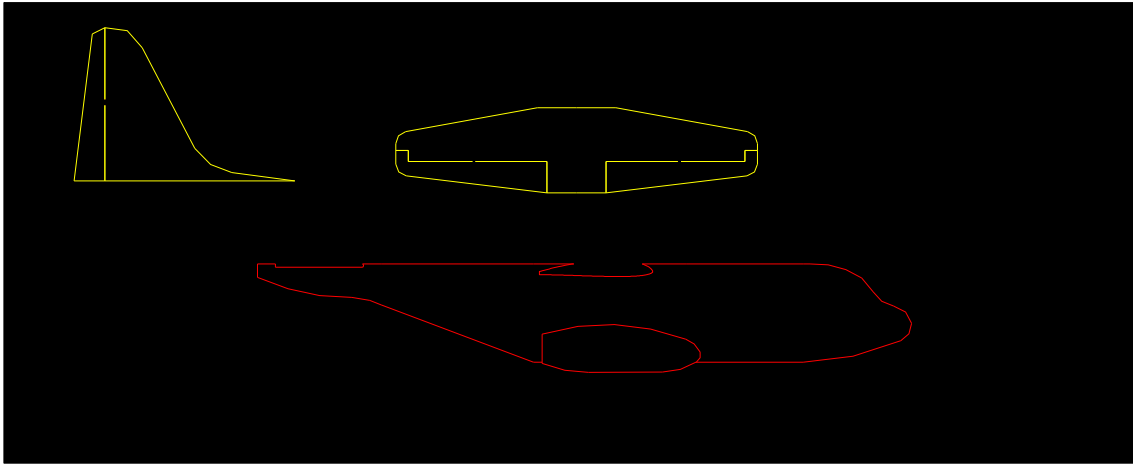


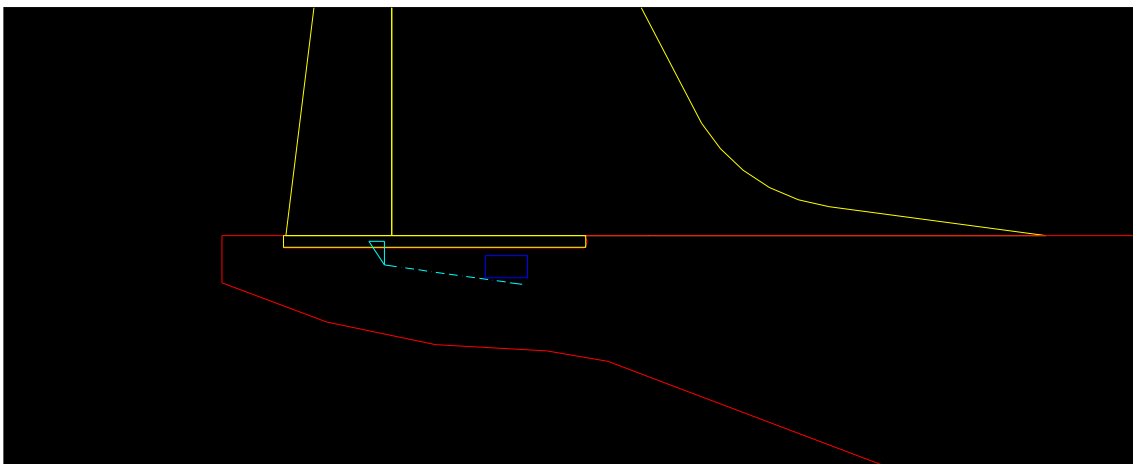
Esquema de montagem Douglas C130 HERCULES MR modelismo.

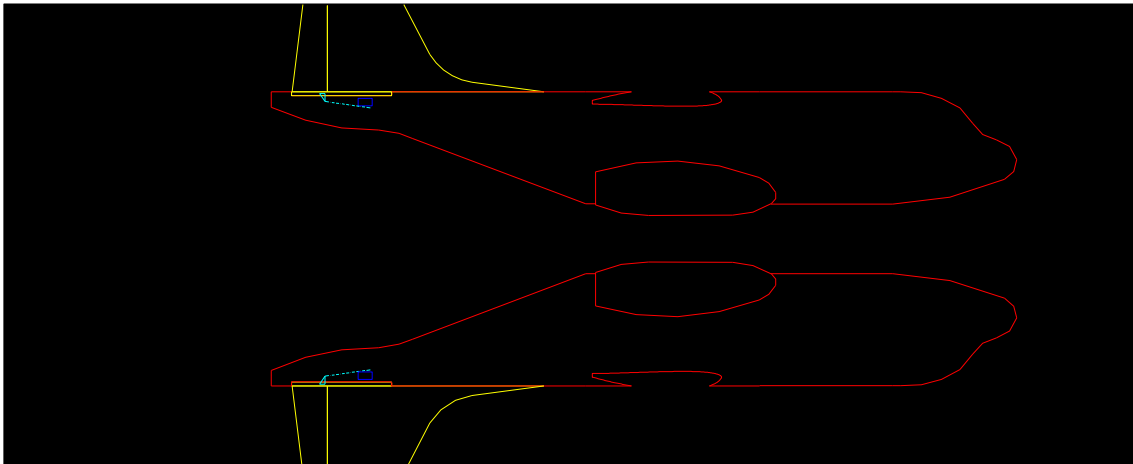
ELETRÔNICA

Primeira estapa, colagem do leme e profundor e instalação servos :

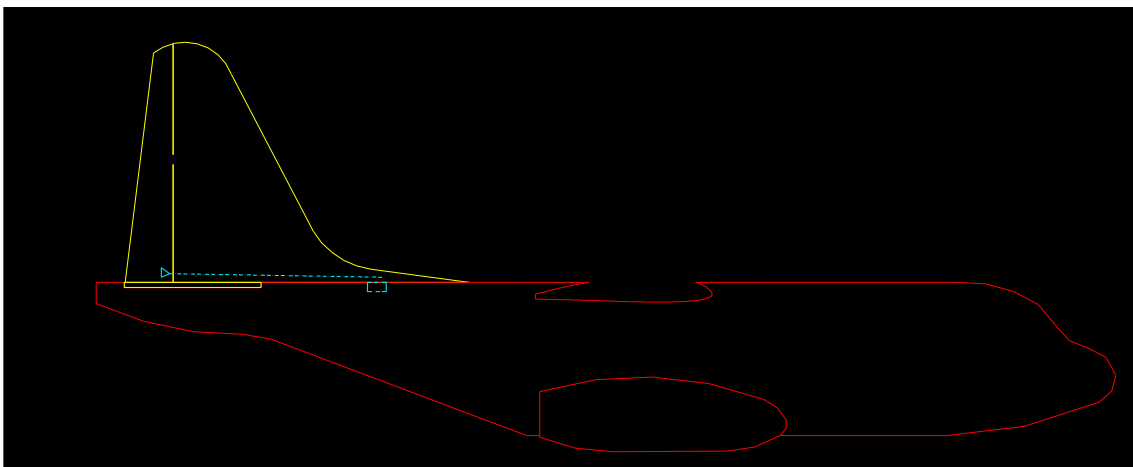


Local para colocação dos servos:

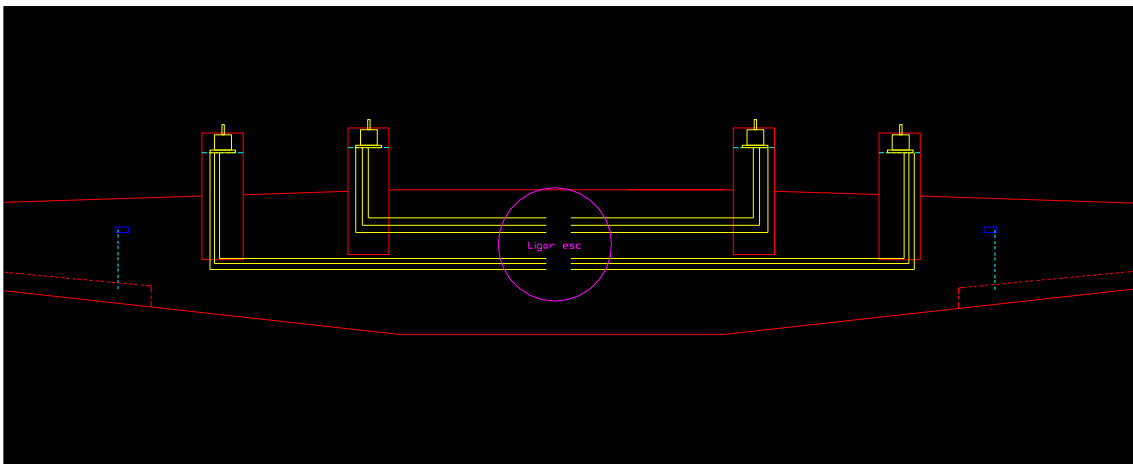




Ligando o leme:]

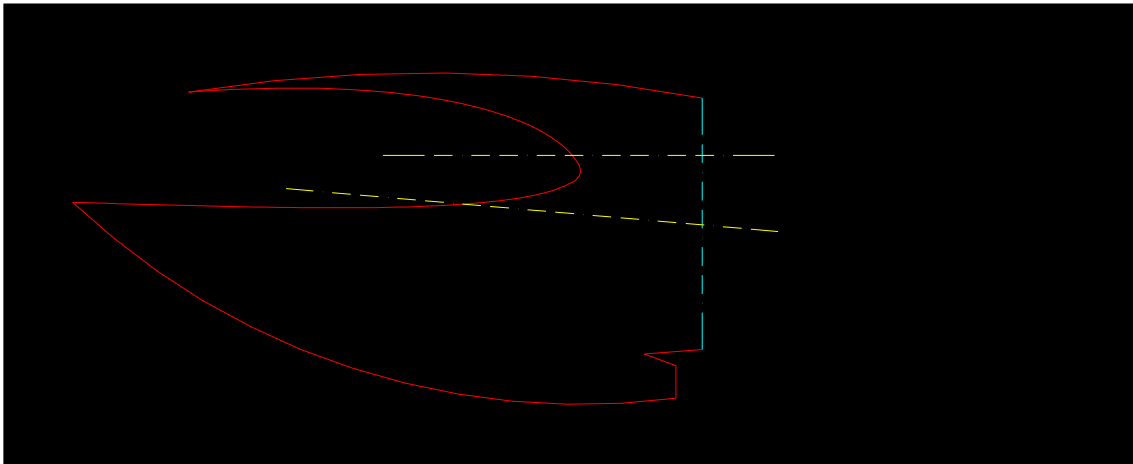


Colocação do servos e ligação dos motores:



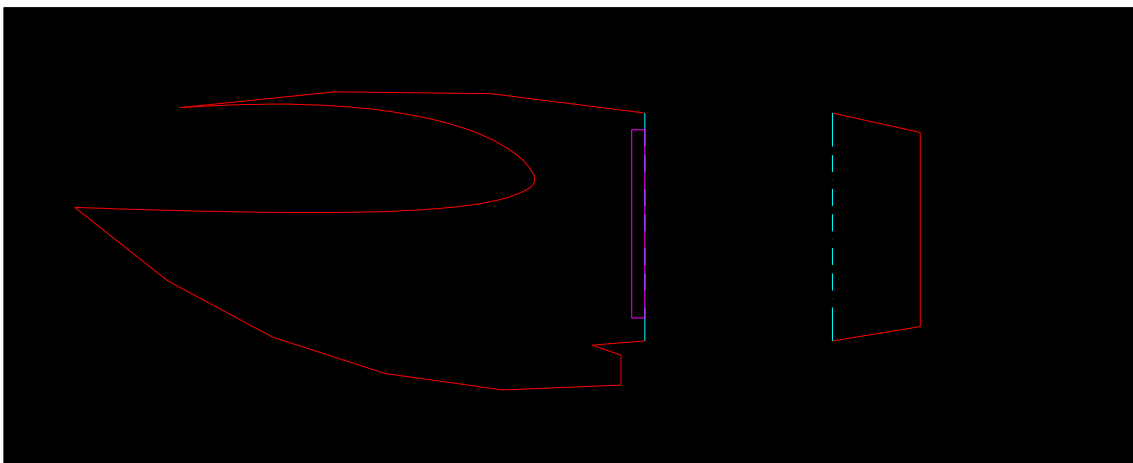
Veja como é feito a colocação dos motores nas naceles:

Antes de fazer a colagem da parede de fogo, faça um furo com auxilio do ferro de solda para passagem dos fios para traz das nacele:

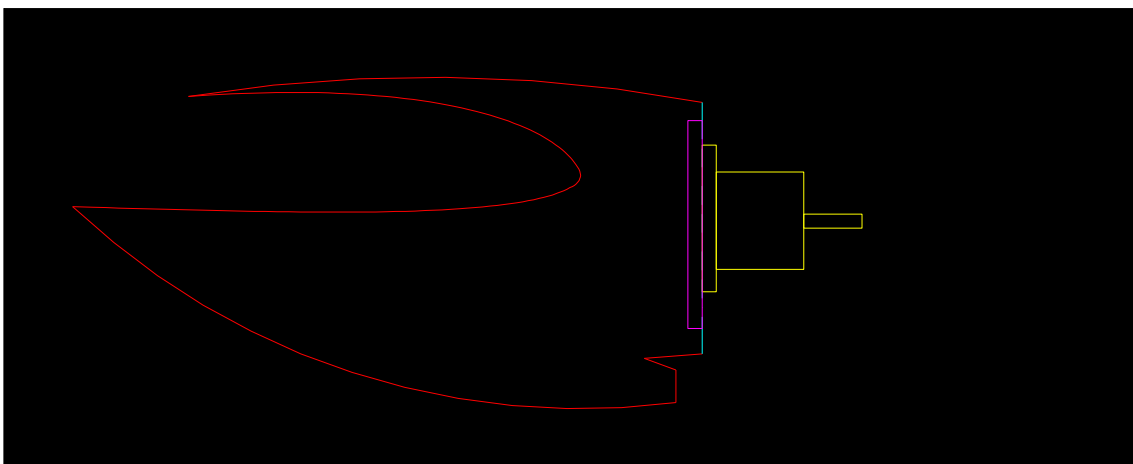


A peça em rosa são as madeiras que são enviadas junto ao kit.

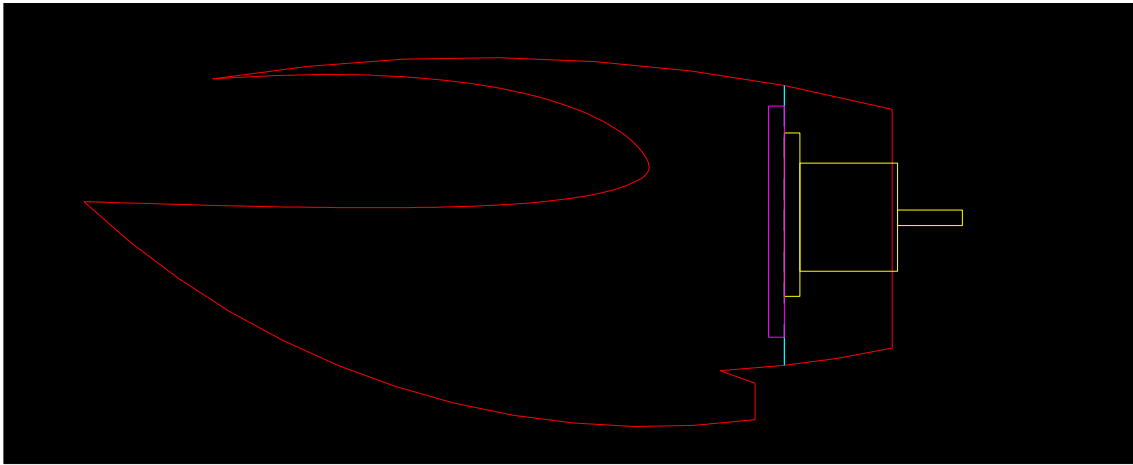
Precisa embutir a peça no isopor , para que o capo do motor fique rente após colocado novamente.



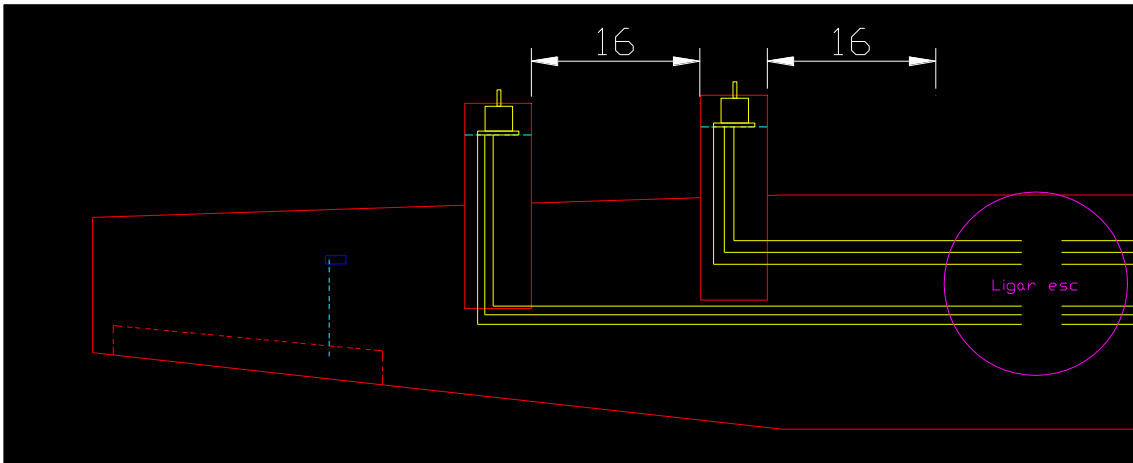
Fixar o motor:



Recoloca o cowl novamente, sera preciso aumentar a furação interna para que fique mais ventilado o motor, use um ferro de solda.

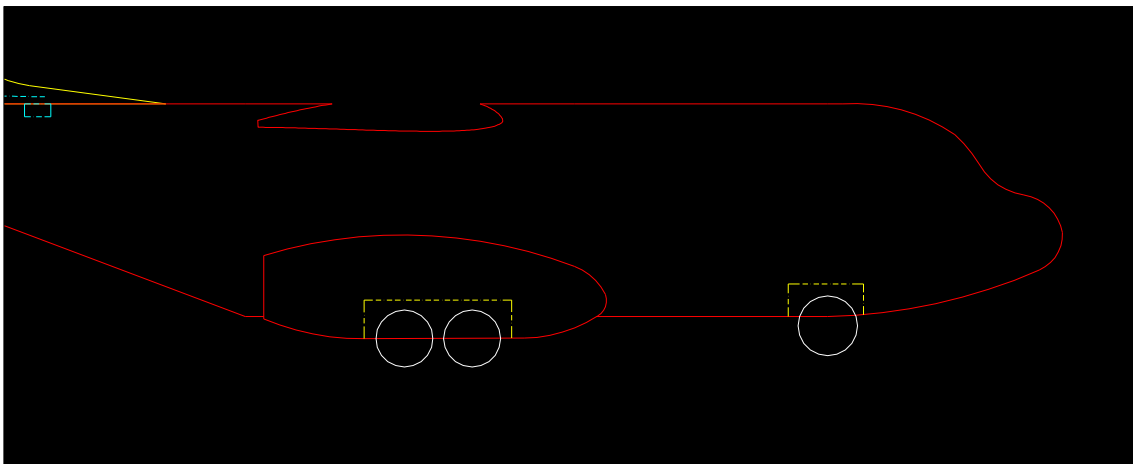


Veja a medida que sera colocadp cada motor:

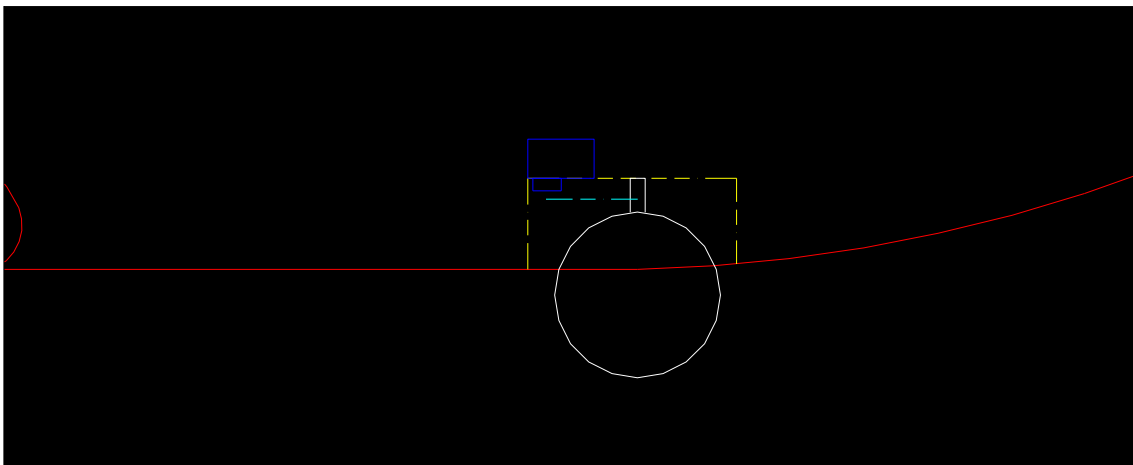


Fixação trem de pouso:

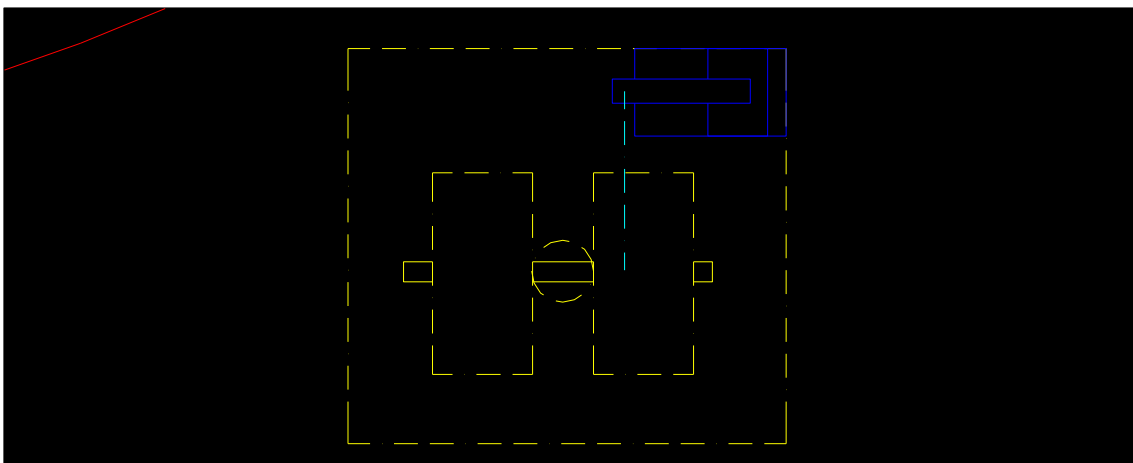
Sera preciso fazer uma cava da frente , pois as rodas precisa ficar embutida cerca de 20% do seu diamentro:



Ligação da bequilha dianteira, o servo sera colocado junto ao suporte da bequilha , antes de colar a bequilha é preciso fazer a linkagem do mesmo, todo ajuste de direção será feita no servo.



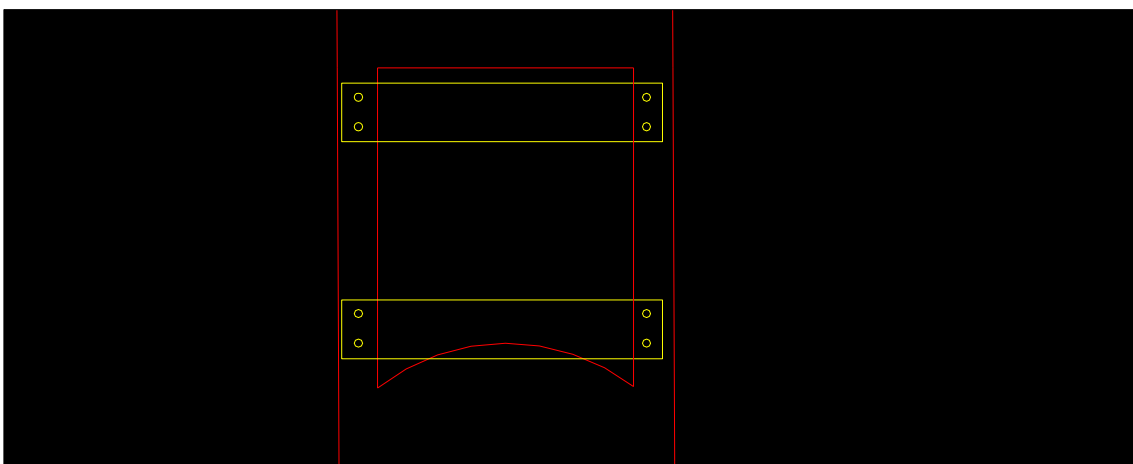
Basicamente seria ficara assim:



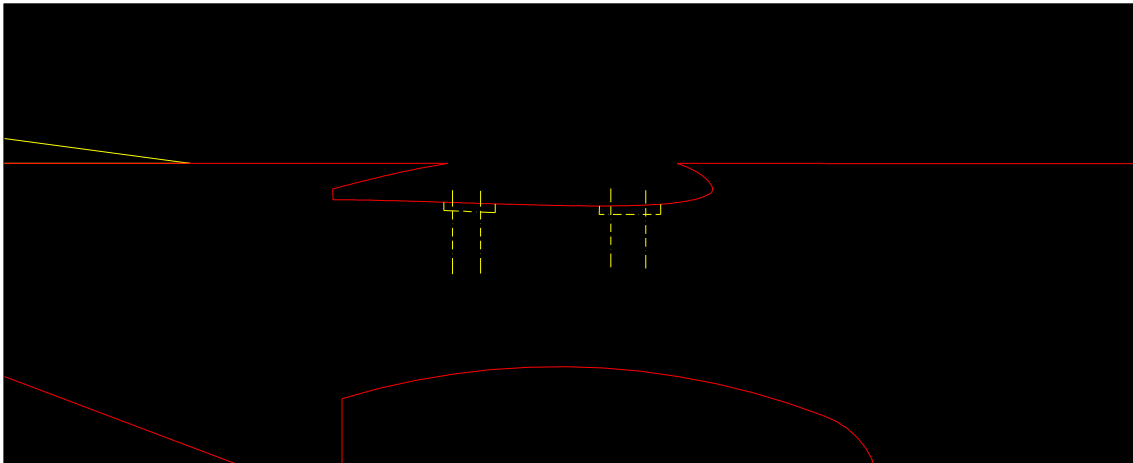
Fixação da asa na fuselagem:

Será preciso fazer os escaixes das madeiras na fuselagem.

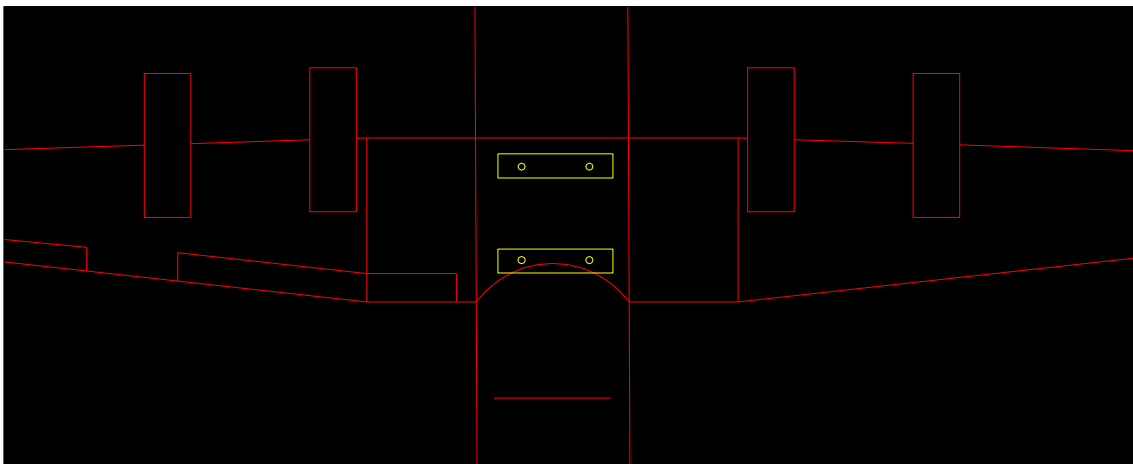
A colagem precisa ser feita com epox usa também uns pino para reforçar a fixação



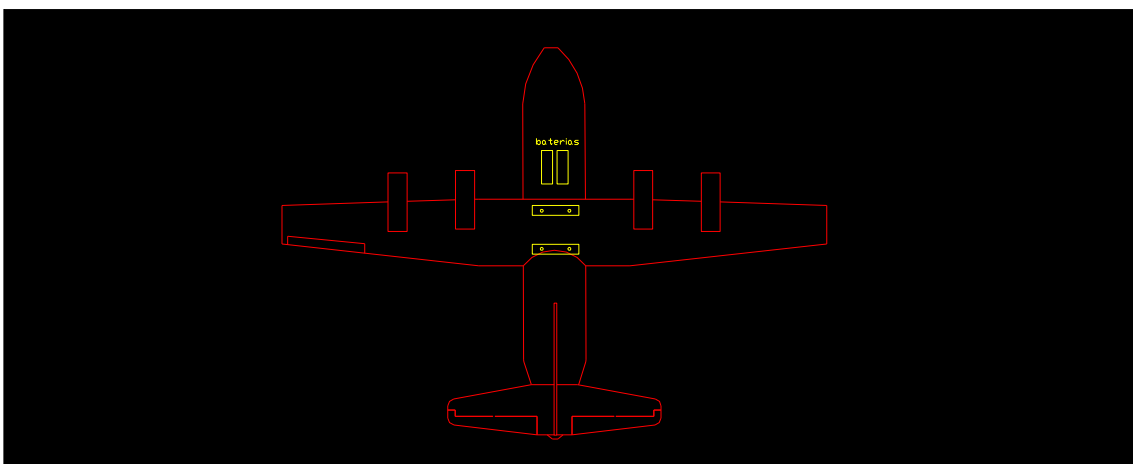
Vista lateral com as madeiras

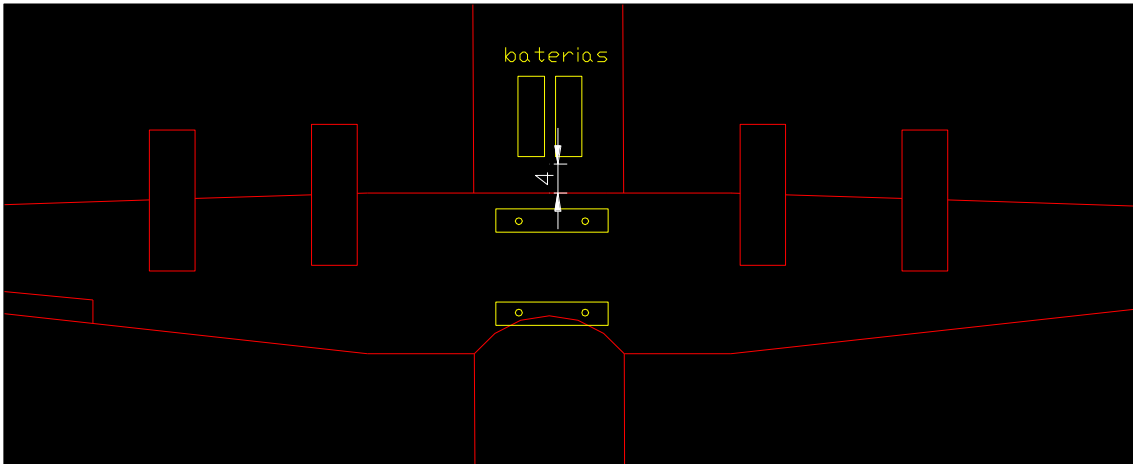


Após fixado as madeiras basta fixar as plaquinhas de PVC na asa e fazer a parafusação.

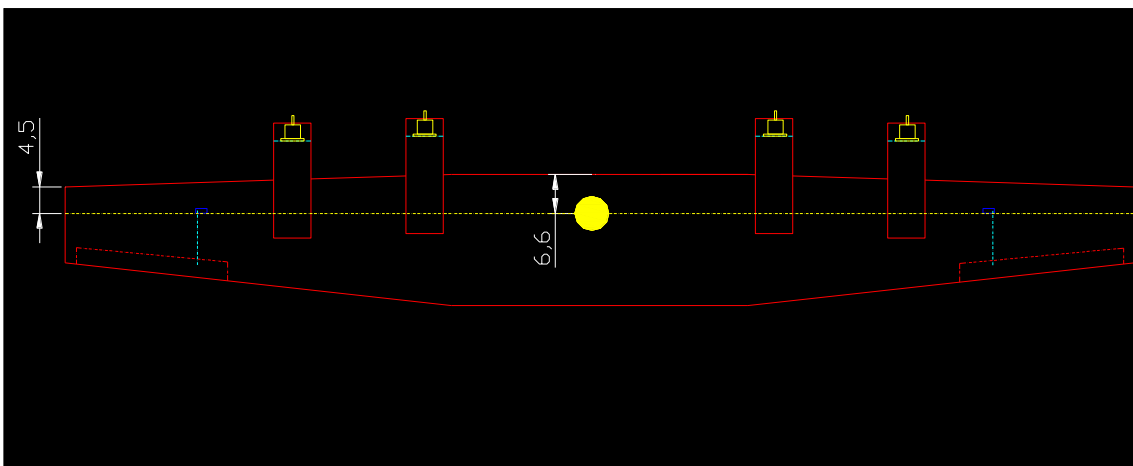
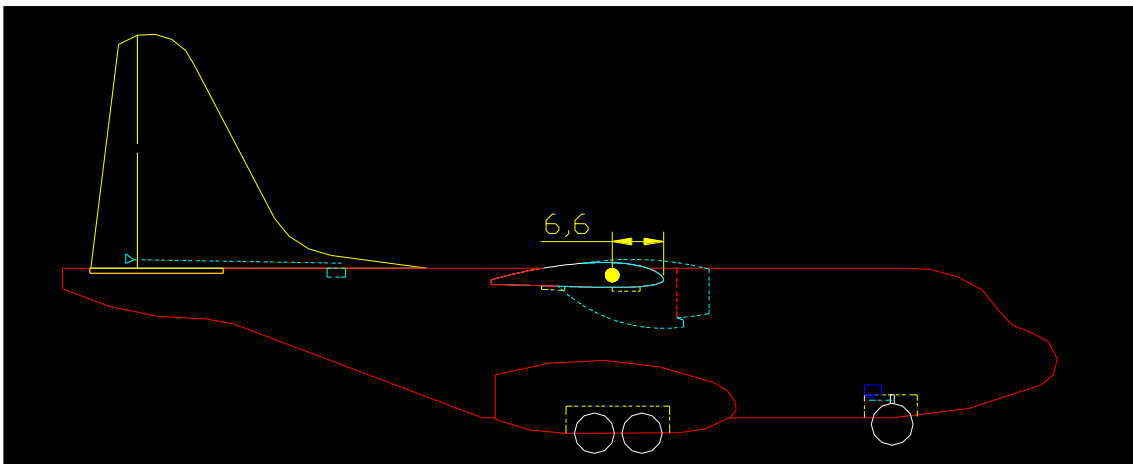


Usando 2 baterias de 2200 amp 3S para cada motor as baterias ficarão na seguinte posição:

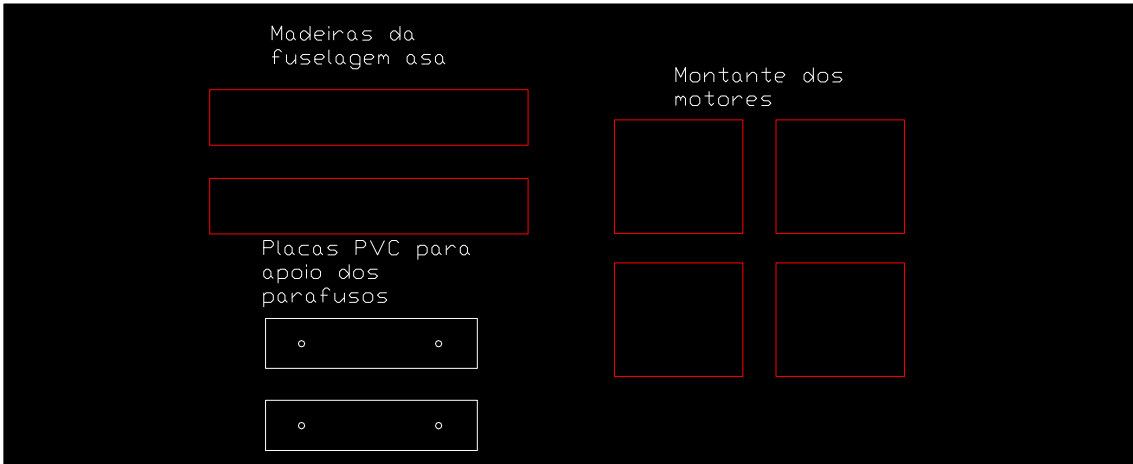




Posição do CG na asa:



Identificação das madeiras:



Bons vôos.